



Jaime Welsh
 Portugal, 1994
 Tullio
 Impressão a jato de tinta de arquivo s/ papel
 barya, vidro AR/UV, moldura em cerejeira
 Injet print on barya paper,
 AR/UV glass, cherry-tree frame
 2023
 78 x 74 x 3 cm
 Coleção de Arte Contemporânea do Estado
 State Contemporary Art Collection
 © Cortesia do artista e Galeria Madragoa
 © Courtesy of the artist and Madragoa Gallery

Ana Guimarães
Beatriz Hilário
 Curadoras

Partindo de uma seleção de obras da CACE - Coleção de Arte Contemporânea do Estado, a exposição **SOMBRA DUPLA** reflete sobre a dualidade entre o individual e o social, o privado e o público, mas também sobre a existência social e a intimidade, explorando, a partir dessas aparências contraditórias, a densidade das memórias e das vivências que residem num determinado lugar em contraponto com a superficialidade das sociedades contemporâneas e das plataformas digitais que são delas parte indissociável. A exposição **SOMBRA DUPLA** reúne obras que exploram atmosferas de recolhimento e intimidade, nas quais a presença humana se manifesta por meio da ausência, da dissolução ou do gesto contemplativo. Ao mesmo tempo, propõe espaços de celebração e de extrapolação, onde o corpo se revela impulsionado por um desejo de escape ou por uma apatia latente. Cada uma das obras aqui reunidas estabelece elos de proximidade e de tensão entre si. Com efeito, mostram espaços comuns e bem definidos, mas também atmosferas íntimas e abstratas. Para estes lugares convergem, com maior ou menor definição, diferentes identidades e narrativas. Ao assinar a curadoria desta exposição, a CACE - Coleção de Arte Contemporânea do Estado congratula-se por estreitar relações com uma das entidades que tem à sua guarda um depósito significativo de obras do seu acervo, o Centro de Arte Contemporânea de Coimbra.

SOMBRA DUPLA



SOMBRA DUPLA

OBRAS DA COLEÇÃO DE ARTE CONTEMPORÂNEA DO ESTADO

António Júlio Duarte (Portugal, 1965), *White Noise #11*, Marcau
 Impressão Injet s/ alumínio, Ed. 3 + 2AP PA, 2011, 100 x 100 cm
 Coleção de Arte Contemporânea do Estado, State Contemporary Art Collection
 © Cortesia do artista, Courtesy of the artist

- António Júlio Duarte
- Carlos Mensil
- Daniel Canogar
- Gabriel Abrantes
- Günther Förg
- Inês d'Orey
- Jaime Welsh
- João Penalva
- José Loureiro
- Juliana Julieta
- Luísa Jacinto
- Pedro Casqueiro
- Rodrigo Oliveira
- São Trindade
- Sónia Almeida

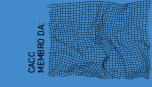
Curadoria/Curators
Ana Guimarães
Beatriz Hilário



CÂMARA MUNICIPAL
 COIMBRA



CENTRO DE ARTE
 CONTEMPORÂNEA
 DE COIMBRA

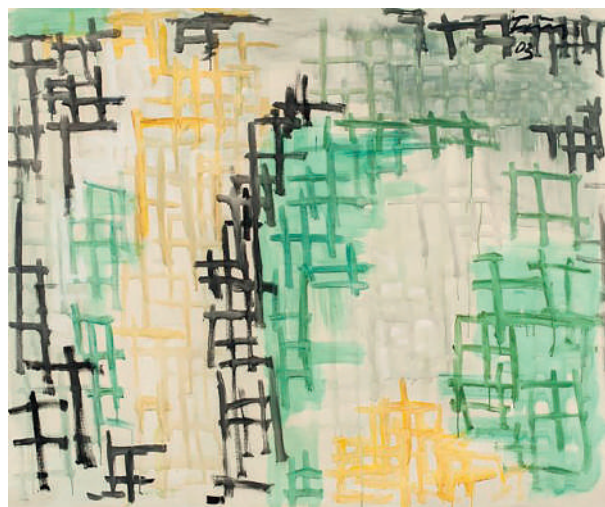


CENTRO DE ARTE
 CONTEMPORÂNEA
 DE COIMBRA

12 JUL 2025 —
 — 12 OUT 2025

Juliana Julieta
 Portugal, 1994
What you mean
 Óleo s/ tela
 2023
 82 x 98 cm
 Coleção de Arte Contemporânea do Estado
 State Contemporary Art Collection
 © Cortesia do artista
 © Courtesy of the artist





Günther Förg
 Alemanha, 1952 - 2013
S/ título
 Untitled
 Acrílico s/ tela
 Acrylic on canvas
 2003
 150 x 180 cm
 Coleção de Arte Contemporânea do Estado em depósito no CACC
 State Contemporary Art Collection on deposit on CACC
 © Centro de Arte Contemporânea de Coimbra
 © Coimbra Contemporary Art Center

DOUBLE SHADOW

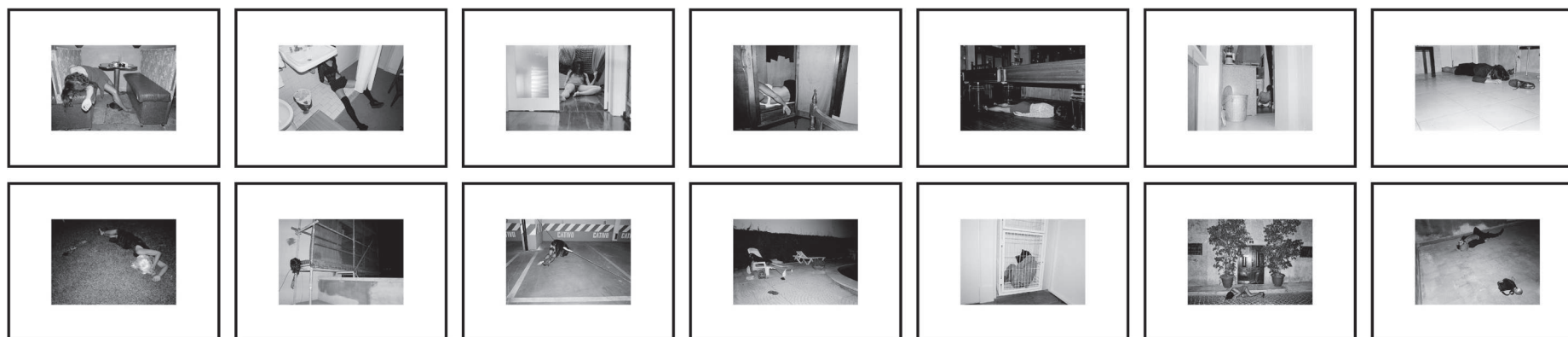
Presenting a selection of artworks from the CACE - Portuguese Contemporary Art Collection, DOUBLE SHADOW reflects on the duality between the individual and the collective, the private and the public, while also addressing the tension between social exposure and intimacy. The exhibition explores the density of memories and experiences that a particular place can evoke, in contrast to the superficiality that often characterizes contemporary societies and the digital platforms that are now inseparable from them.

DOUBLE SHADOW brings together artworks that evoke atmospheres of seclusion and intimacy, where human presence is manifested through absence, dissolution or contemplative gesture. Simultaneously, it proposes spaces of celebration and release, where the body reveals itself driven by a desire to escape or by latent indolence.

Each of the artworks establishes subtle connections of proximity and tension with one another. They present both clearly defined spaces, and intimate and abstract environments. In these settings, diverse identities and narratives converge, sometimes distinctly, sometimes ambiguously.

By curating this exhibition, the CACE - Portuguese Contemporary Art Collection is pleased to strengthen its relationship with one of the institutions that holds a significant deposit of artworks from its collection, the Coimbra Contemporary Art Center (CACC).

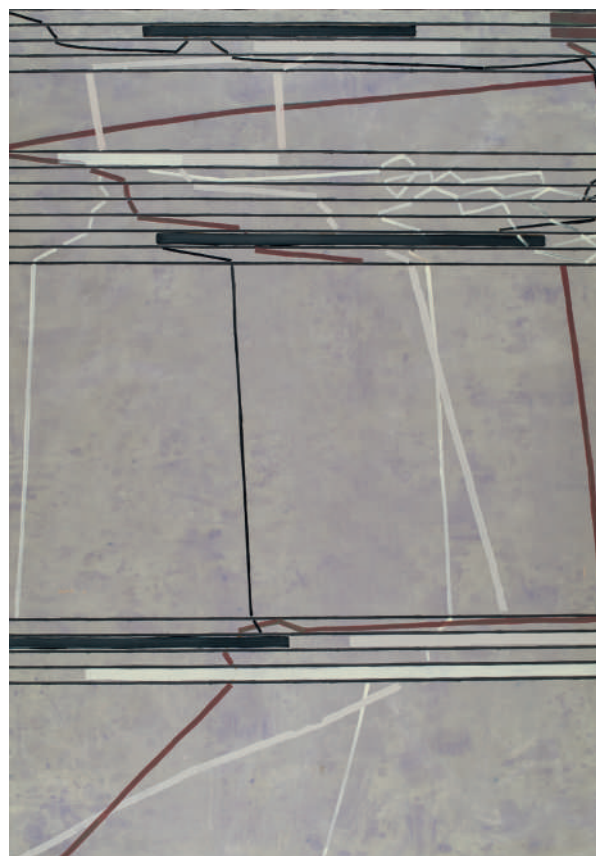
Ana Guimarães
Beatriz Hilário
 Curators



Pedro Casqueiro
 Portugal, 1959
Redro
 Serigrafia e acrílico s/ tela
 Silkscreen and acrylic on canvas
 2005
 196 x 168 cm
 Coleção de Arte Contemporânea do Estado em depósito no CACC
 State Contemporary Art Collection on deposit on CACC
 © Cortesia Helena Gonçalves
 © Courtesy Helena Gonçalves



Sónia Almeida
 Portugal, 1978
The Disease of Efficiency
 Óleo s/ alumínio e madeira compensada, mecanismo deslizante
 Oil on aluminium and plywood, sliding mechanism
 2018
 81,28 x 105,41 cm (aberto)
 81,28 x 54,61 cm (fechado)
 Coleção de Arte Contemporânea do Estado
 State Contemporary Art Collection
 © Cortesia da artista
 © Courtesy of the artist



José Loureiro
 Portugal, 1961
Remo Paddle
 Acrílico s/ tela
 Acrylic on canvas
 2001
 190 x 140 cm
 Coleção de Arte Contemporânea do Estado em depósito no CACC
 State Contemporary Art Collection on deposit on CACC
 © Centro de Arte Contemporânea de Coimbra
 © Coimbra Contemporary Art Center



Rodrigo Oliveira
 Portugal, 1978
Intervenção localizada #2 (Aluguer)
 Localized Intervention #2 (Rental)
 Lambda Print s/ PVC branco, moldura caixa
 Lambda Print on white PVC, box frame
 Ed. 2/3
 2006
 170 x 152 cm
 Coleção de Arte Contemporânea do Estado em depósito no CACC
 State Contemporary Art Collection on deposit on CACC
 © Centro de Arte Contemporânea de Coimbra
 © Coimbra Contemporary Art Center

Ficha Técnica
Organização: Centro de Arte Contemporânea de Coimbra / Município de Coimbra
Coordenação geral: Elisabete Carvalho
Curadoria: Ana Guimarães e Beatriz Hilário
Assistência curatorial e Serviço educativo: Sónia Honório
Produção: Fátima Andrade
Montagem: Ângelo Marques, António Marques
Design gráfico: Ana Fernandes
Terça a Sexta | Tuesday to Friday 10H - 18H
Sábado e Domingo | Saturday and Sunday 10H - 13H | 14H - 18H
Encerra à Segunda e Feriados Closed on Monday and public holidays
 centroartecontemporanea@cm-coimbra.pt
 www.facebook.com/centroartecontemporaneacoimbra